

## Kurzanleitung: Bluetooth Update Audio blue, Audio compact und Audio com

Um in die Freisprechanlage eine neue Firmware einzuspielen, muss die Anlage zunächst in den Update Empfangsmodus geschaltet werden.

Dazu muss im Hauptmenü der Menüpunkt "⚙ Einstellungen" gefolgt von „Service“ und „SW Aktualisierung“ gewählt werden.

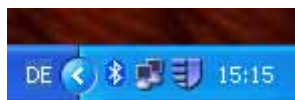
Auf dem Display ist jetzt der Text *Warte auf Verbindung* zu sehen.

Die Freisprechanlage ist jetzt bereit ein Update per Bluetooth zu empfangen.

Im nächsten Schritt muss die Anlage mit einem PC, welcher mit einer Bluetooth- Schnittstelle ausgerüstet sein muss, gekoppelt werden. Das PC Betriebssystem Windows XP und alle Vorgänger unterstützen standardmäßig keine Bluetooth Schnittstellen. Daher gibt es eine Vielzahl von Treibersoftware welche diese Fähigkeit bei Windows nachrüsten. Diese Software liegt beim Kauf eines Bluetooth Dongles häufig als Treiber-CD mit bei.

Ab der Windowsversion XP Service Pack 2 werden Bluetooth Schnittstellen direkt von Microsoft unterstützt. Es ist Empfehlenswert bei Windows XP eine kostenloses Update auf die Version SP2 durchzuführen und nicht fremde Treibersoftware zu verwenden. Eventuell eingespielte Treiber sollten wieder deinstalliert werden.

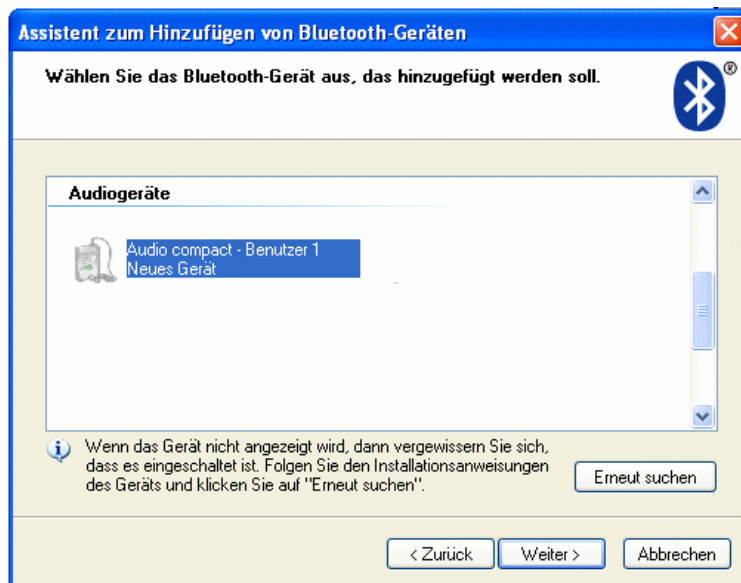
In der Notify Area von Windows erscheinen nach der Erkennung einer Bluetooth-Schnittstelle eine entsprechendes Symbol.



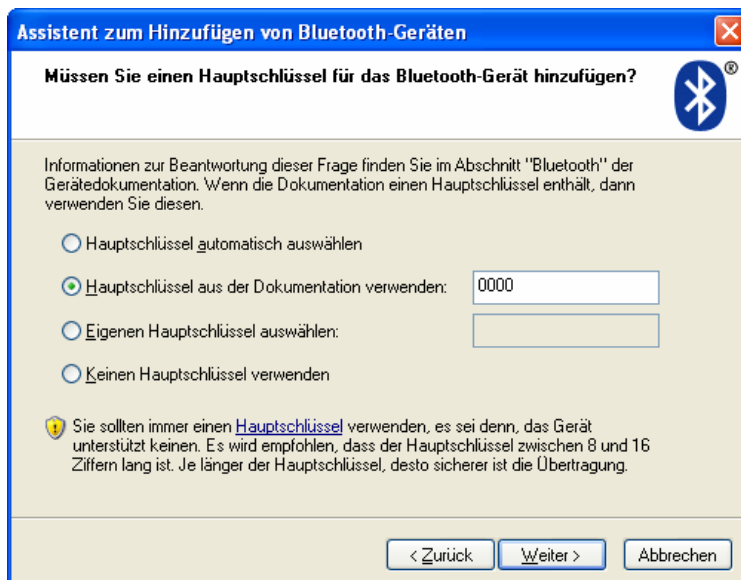
Nach einem Klick mit der Rechten Maustaste auf dieses Symbol kann durch Auswahl des ersten Menüpunktes „Bluetooth-Gerät hinzufügen“ die Freisprechanlage als neue Bluetooth Verbindung hinzugefügt werden.



In dem nachfolgendem Assistenten muss das Auswahlfeld „Gerät ist eingerichtet und kann erkannt werden“ aktiviert werden. Nach Betätigung des „Weiter“ Buttons werden alle sich in Reichweite befindenden Bluetooth Geräte gesucht und aufgelistet.



Durch Auswahl der Freisprechanlae und der Betätigung des „Weiter“ Buttons gelangt man zur Schlüsseleingabe.



Hier muss das Optionsfeld „Hauptschlüssel aus der Dokumentation verwenden“ angewählt und die Schlüsselnummer „0000“ eingegeben werden.

Nach einem Klick auf „Weiter“ werden die von der Freisprechanlage bereitgestellten Dienste in Windows integriert.

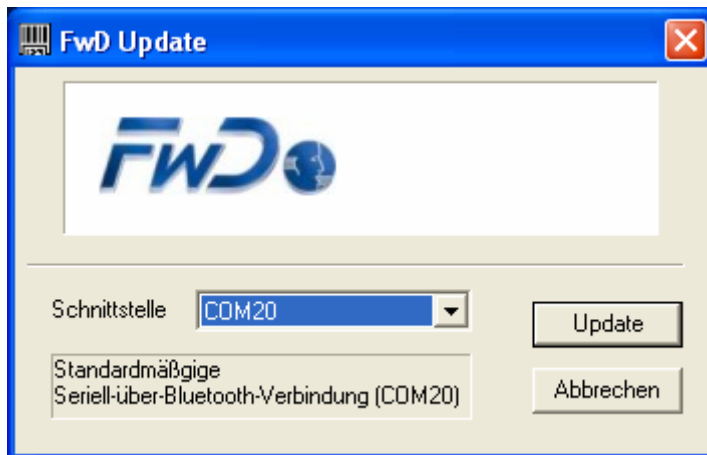


Wichtig ist der „Ausgehende COM-Anschluss“, hier im Beispiel COM20.

Jetzt ist die Freisprechanlage mit dem PC verbunden und ein Update kann mit Hilfe der Updatesoftware eingespielt werden.

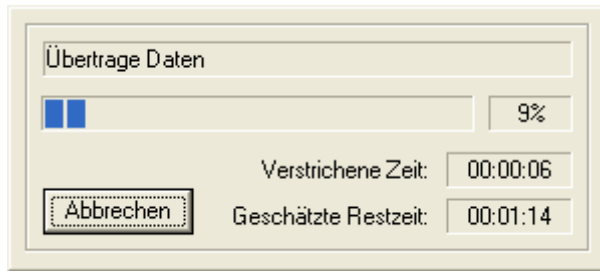
Dazu muss zunächst die gepackte Updatedatei in ein separates Verzeichnis entpackt werden. Das Update besteht aus zwei Dateien. Dem ausführbarem Programm *FWD\_Update.exe* und der Updatedatei *Update\_XX\_XX\_XX.upd*.

Nach dem Start von *FWD\_Update.exe* sollte der zuvor gefundene „Ausgehende COM-Anschluss“ im Kombinationsfeld „Schnittstelle“ ausgewählt werden.



Nach Betätigung des Update-Buttons wird man aufgefordert die einzuspielende Updatedatei auszuwählen. Hier muss die entpackte Datei *Update\_XX\_XX\_XX.upd* ausgewählt werden.

Nachfolgend beginnt die Überspielung der neuen Applikation.



Nach Beendigung des Übertragungsvorgangs muss die Anlage neu gestartet werden.  
Wenn beim nächsten Start nachfolgendes Symbol erscheint,



So war die Übertragung der Applikation erfolgreich und wird jetzt installiert.

Nachfolgend signalisiert das Symbol



die Aktualisierung der Displaysoftware wodurch Zeichensatzerweiterungen und grafische Änderungen realisiert werden können.

Nach Beendigung ist die Softwareaktualisierung der Freisprechanlage abgeschlossen.